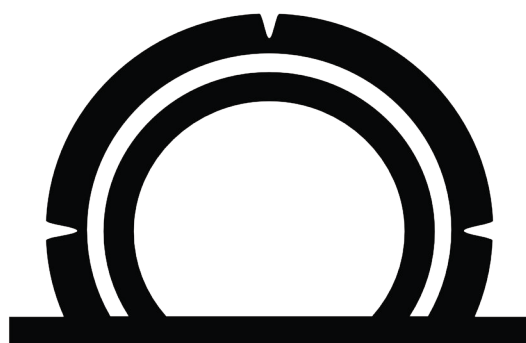


# Entrada al sistema



És el futur. La humanitat s'ha escampat per tot el sistema solar però està sotmesa al ferri control de megacorporacions colossals.

Les corporacions controlen tots els aspectes de la teua vida diària i tracten de redefinir la vida mateixa amb mà d'obra androide. La seua Xarxa ubiqua conté infinits oceans d'informació, la major fortalesa de les Corporacions... i la seua única debilitat.

En aquest joc de cartes asimètric, jugueu com a Runners, hackers diversos que tracten d'enderrocar o treure profit dels sistemes de la ciutat lunar de Heinlein, o com a Corporacions fent avançar els seus plans per a espremer encara més sang i benefici de la pols lunar.

**Imprimiu aquest PDF a una mida del 100% sense marges addicionals.**





**0** **RENÉ "LOUP" ARCEMONT**  
ANIMAL DE FESTA



**4**

**IDENTITAT: Mod-G**  
La primera vegada de cada torn que destrueixes una carta a la que estigues accedint, guanya 1 **Q** i roba 1 carta.  
*Fes el salvatge.*

**40** **15**

2023 Null Signal Games Illus. Benjamin Giletti

**2** **VAGA ENCOBERTA**



**ESDEVENIMENT**  
Resol 1 de les següents opcions a elecció de la corporació:  
• Guanya 6 **Q**.  
• Roba 4 cartes.  
*Poden comprar als líders sindicals, però no poden impedir-nos marxar!*

**2023 Null Signal Games Illus. David Lei**

**4** **◆ CARNÍVORA**



**MAQUINARI: Consola**  
+1 **Q**  
Accés → **Destruïx 2 cartes des de l'empunyadura:** Destruïx la carta a la que estàs accedint. Fes servir aquesta capacitat només una vegada per torn.  
Límit 1 **consola** per jugador.  
*"Fotre cullerada als problemes em fa venir gana."*  
—Loup

**2023 Null Signal Games Illus. Martin de Diego Sádaba**

**2** **BOTULUS**



**1**

**PROGRAMA: Virus - Troià**  
Instal·la només a un gel. (Si el gel hoste es desinstal·la, destrueix aquest programa.)  
Quan instal·les aquest programa i quan comence el teu torn, col·loca-hi 1 comptador de virus.  
**Comptador de virus allotjat:** Trenc 1 subrutina al gel hoste.  
*Ha estat una cosa que has menjat?*

**2023 Null Signal Games Illus. Cat Shen**

**4** **SERRA CIRCULAR**



**1**

**PROGRAMA: Trencagels - Descodificador**  
Interfície → 1 **Q**: Trenc fins a 2 subrutines de porta de codi.  
3 **Q**: +1 força.  
*La destrucció és un art.*

**2023 Null Signal Games Illus. Cat Shen**

**3** **GANIVETA**



**1**

**PROGRAMA: Trencagels - Fractor**  
Interfície → 1 **Q**: Trenc fins a 2 subrutines de barrera.  
2 **Q**: +1 força.  
*La subtilesa és un luxe.*

**2023 Null Signal Games Illus. Cat Shen**

**1** **FERMENTADOR**



**1**

**PROGRAMA: Virus**  
Quan instal·les aquest programa i quan comence el teu torn, col·loca-hi 1 comptador de virus.  
☉, ☽: Guanya 2 **Q** per cada comptador de virus allotjat.  
*"Hi ha una certa tensió en el cuinat. Cada cicle de processament endolceix l'olla i augmenta la calor. Remene tota la nit, però pocs tenen el meu apetit pel perill."*  
—René "Loup" Arcemont

**2023 Null Signal Games Illus. Cat Shen**

**1** **SANGONERA**



**1**

**PROGRAMA: Virus**  
Quan faces una incursió amb èxit a un servidor central, col·loca 1 comptador de virus a aquest programa.  
**Comptador de virus allotjat:** El gel enfrontat obté -1 força durant la resta d'aquest enfrontament.  
*El xuclasang més cobdiciós a aquesta banda de la junta corporativa.*

**2023 Null Signal Games Illus. Cat Shen**

**1** **◆ LLIBRE DE CUINA**



**1**

**RECURS: Virtual**  
Quan instal·les un programa de **virus**, hi pots col·locar 1 comptador de virus.  
*"Aguaita en una tira sense etiquetar, sota el cau més profund. Desesperades, ànimes enfurismades la cacen, afamades de poder per canviar un món cruel. Una vegada estan tipes d'amarga venjança, tornen al cau sense nom, amb el llibre una recepta més gruixut."*  
—Llegenda urbana de Heimlein

**2023 Null Signal Games Illus. Cat Shen**



**0** **ZAHYA SADEGHI**  
CONTRABANDISTA VERSÀTL



**4**

**IDENTITAT: Cíborg**  
Quan acabe una incursió a la SC o R+D, pots guanyar 1 **Q** per cada cop que has accedit a una carta durant la incursió. Fes servir aquesta capacitat només una vegada per torn.

**40** *Obtinc el teu desig.*  
2023 Null Signal Games Illus. Benjamin Giletti **15**

**0** **FAVOR MUTU**



**ESDEVENIMENT**  
Busca al teu muntó 1 **trencagels** i mostra'l. (*Baralla el teu muntó després de buscar.*) Si has fet una incursió amb èxit aquest torn, pots instal·lar-lo. Si no és així, afegeix-lo a l'empunyadura.

*La veritable recompensa són els amics que has fet pel camí.*

2023 Null Signal Games Illus. David Lei **++ Q 11**

**1** **SIGIL-LOSAMENT**



**ESDEVENIMENT: Incursió**  
Fes una incursió a qualsevol servidor. Durant eixa incursió, el cost d'execució de cada gel augmenta en 3 **Q**.

*"Un mod de fibra d'espill o un mantell alta gamma poden ser útils, però no hi ha res millor que una bona dosi de "mantindre el maleït cap ajupit."*  
—"G0ph3r" O'Ryan

2023 Null Signal Games Illus. Jack Reeves **•• Q 12**

**2** **◆ PASSE ALS MOLLS**



**MAQUINARI**  
La primera vegada de cada torn que obris bretxa a la SC, accedeix 1 carta addicional.

*Zahya coneix al guardià de cada porta entre els Molls i les Cúpules. I, el que és més important, sap el seu preu.*

2023 Null Signal Games Illus. David Lei **• Q 13**

**3** **◆ ESGARRAPACÈNTIMS**



**MAQUINARI: Consola**  
+1 **Q**  
Quan faces una incursió amb èxit, col·loca 1 **Q** a aquest maquinari.

**Q**: Col·loca 1 **Q** a aquest maquinari, a continuació agafa tots els crèdits que hi hagen a sobre.

Límit 1 **consola** per jugador.

*"Els fatxendes persegueixen grans colps. La paciència obté fraccions minúscules d'un crèdit cada vegada."* —Zahya

2023 Null Signal Games Illus. Martin de Diego Sádaba **• Q 14**

**5** **CARMEN**



**PROGRAMA: Trencagels - Assassí**  
Si has fet una incursió amb èxit aquest torn, aquest programa costa 2 **Q** menys d'instal·lar.

Interfície → 1 **Q**: Trenc 1 subrutina de sentinella.

2 **Q**: +3 força.

*El món sencer el teu domini.  
Com a llei, el teu lliure albir.*

2023 Null Signal Games Illus. Jack Reeves **•• Q 15**

**0** **MARJANAH**



**PROGRAMA: Trencagels - Fractor**  
Interfície → 2 **Q**: Trenc 1 subrutina de barrera. Si has fet una incursió amb èxit aquest torn, aquesta capacitat costa 1 **Q** menys.

1 **Q**: +1 força.

*"No pots governar un regne si testàs quiet."*  
—Zahya Sadeghi

**1**

2023 Null Signal Games Illus. Jack Reeves **• Q 16**

**2** **SEDANT**



**PROGRAMA: Virus - Trojà**  
Instal·la només a un gel. (*Si el gel hoste es desinstal·la, destrueix aquest programa.*)  
Quan instal·les aquest programa i quan comence el teu torn, col·loca-hi 1 comptador de virus. Després, si hi han 3 o més comptadors de virus allotjats, suspèn el gel allotjat.

*Shhhh. És l'hora de la becadeta.*

2023 Null Signal Games Illus. Jack Reeves **• Q 17**

**5** **EQUIP ROIG**



**RECURS: Treball**  
Quan instal·les aquest recurs, carrega-hi 12 **Q** a sobre. Quan estiga buit, destrueix-lo.

**Q**: Fes una incursió a un servidor central al que no hages fet encara una incursió aquest torn. Si tens èxit, agafa 3 **Q** d'aquest recurs.

*Les Cúpules de Heinlein són una olla bullint de capitalisme desprietat. Els patrons rara vegada verifiquen els antecedents.*

2023 Null Signal Games Illus. David Lei **•• Q 18**



**0** **TÀO SALONGA**  
MAG DE LA TELEPRESENCIA



**4**

**IDENTITAT: Natural**

Quan es puntue o furte un pla, pots intercanviar 2 gels instal·lats.

*Suficient habilitat resulta indistingible de la màgia.*

**40** **15**

2023 Null Signal Games Il·lus. Benjamin Giletti

**1** **ENCÀRREC CREATIU**



**ESDEVENIMENT**

Guanya 5. Si et queden per gastar, perd un .

*El repte del meu art és la meua raó de viure, però no li diré que no a un mecenes amb bon gust.*

**20**

2023 Null Signal Games Il·lus. Benjamin Giletti

**1** **VRANCES**



**ESDEVENIMENT**

Roba 4 cartes. Si et queden per gastar, perd un .

*"Saps que no hi ha aigua al mar de la tranquil·litat, veritat?"*

*"Això no vol dir que no hi haja platja."*

**21**

2023 Null Signal Games Il·lus. Benjamin Giletti

**2** **OPTIMITZADOR DZMZ**



**MAQUINARI**

+1

El primer programa que instal·les cada torn, costa 1 menys.

*Tào exhalà mentre l'exoesquelet mèdic l'estabilitzava. En aquella respiració absent, creuà capes de replicadors i optimitzadors i arrencà la molècula errant del xip.*

**22**

2023 Null Signal Games Il·lus. David Lei

**2** **PANTÒGRAF**



**MAQUINARI: Consola**

+1

Quan es puntue o es furte un pla, guanya 1. Després, pots instal·lar 1 carta des de l'empunyadura.

Límit 1 consola per jugador.

*"Amb aquesta preciositat puc fer malabars amb incursions simultànies només amb retroalimentació hàptica!"*

**23**

2023 Null Signal Games Il·lus. Martin de Diego Sádaba

**4** **CONDUCTE**



**PROGRAMA: Virus**

Quan una incursió amb èxit a R+D acabe, pots col·locar 1 comptador de virus a aquest programa.

: Fes una incursió a R+D. Si tens èxit, accedeix X cartes addicionals quan obris bretxa a R+D. X és igual al nombre de comptadors de virus allotjats.

*Jugar amb la veritat és un somni pernicios*  
*Fes un bon glop, o no tastes el flux dades.*

**24**

2023 Null Signal Games Il·lus. Liga Smilzhkalne

**3** **ESGLAÓ**



**PROGRAMA: Trencagels - Assassí**

Aquest programa obté +1 força per cada trencagels instal·lat (incloent aquest).

Interfície → 1: Trenca 1 subrutina de sentinella.

3: +2 força.

*La bellesa dels projectes oberts... cadascun destaca sobre èxits passats.*

**25**

2023 Null Signal Games Il·lus. Liga Smilzhkalne

**3** **UNITAT**



**PROGRAMA: Trencagels - Descodificador**

Interfície → 1: Trenca 1 subrutina de porta de codi.

1: +X força. X és igual al nombre de trencagels instal·lats (incloent aquest).

*La joia del codi fet a mà... encaixa perfectament en el conjunt.*

**26**

2023 Null Signal Games Il·lus. Liga Smilzhkalne

**1** **CONTRACTE DE TELETREBALL**



**RECURS: Treball**

Quan instal·les aquest recurs, carrega-hi 9 a sobre. Quan estiga buit, destrueix-lo.

: Agafa 3 d'aquest recurs. Fes servir aquesta capacitat només una vegada per torn.

*"Pel que sé, podria passar el torn excavant al costat del mateix vell Weyland."*

—Lane

**27**

2023 Null Signal Games Il·lus. Benjamin Giletti



0

### ALLIBERAMENT



#### ESDEVENIMENT: Incursió

Fes una incursió a la SC o R+D. Si tens èxit, roba 1 carta i quan obris bretxa al servidor atacat, accedeix 1 carta addicional

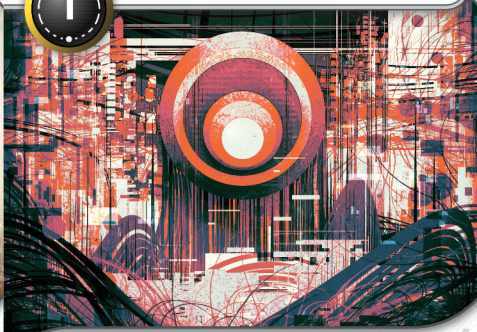
*"Prendrem els codis d'accés del seu propi equip de seguretat... executarem una escalada de privilegis mitjançant una aplicació localitzada de força."*

—Catalisi

2023 Null Signal Games Illus. David Lei

1

### SOBRECÀRREGA



#### ESDEVENIMENT: Incursió

Col·loca 5Q en aquest esdeveniment, després fes una incursió a qualsevol servidor. Pots gastar els crèdits allotjats durant eixa incursió.

*"El primer cop que 381FS4 actuà de forma independent, tot fou possible. Reinstal·lar el seu mateix xip cerebral... inclús sondejar els nostres nodes. El vaig haver d'apagar."*

—Linus Lovegood, Adquisicions i Novetats d'NBN

2023 Null Signal Games Illus. Scott Uminga

5

### APOSTA SEGURA



#### ESDEVENIMENT

Guanya 9Q.

*Qualsevol pot dedicar hores de planificació, pràctica i preparació... però fer que semble sort requereix estil.*

2023 Null Signal Games Illus. Kira L. Nguyen

2

### MEMÒRIA DE DIAMANT T400



#### MAQUINARI: Xip

+1Q

El teu límit de cartes a la mà s'incrementa en +1.

*LLDS encara manté la patent, però la bona tecnologia atrau les rèpliques.*

2023 Null Signal Games Illus. Elizaveta Sokolova

1

### EFÍMERA



#### PROGRAMA: Trencagels - IA

Interfície → 1Q: Trencar 1 subrutina. Quan aquesta incursió termine, destrueix aquest programa.

1Q: +1 força.

*Compilar la IA més petita requereix setmanes per pocs segons d'incursió, però eixe breu i brillant instant ho permet... tot.*

2023 Null Signal Games Illus. Scott Uminga

0

### DISTRIBUÏDOR D'SMARTWARE



#### RECURS: Connexió

Col·loca 3Q a aquest recurs.

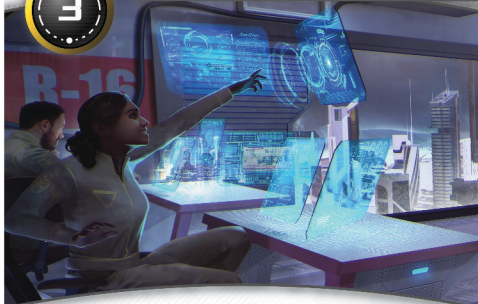
Quan comence el teu torn, agafa 1Q d'aquest recurs.

*La bellesa de la tecnologia del segle 22: si encara funciona després de tantes dècades, saps que la qualitat de fabricació és sòlida.*

2023 Null Signal Games Illus. Benjamin Giletti

3

### PLASTICITAT VERBAL



#### RECURS: Genètica

La primera vegada cada torn que faces l'acció bàsica de robar 1 carta, en comptes d'arxib roba 2 cartes.

*"Algunes xiquetes porten mod-G per estètica, esports o per aguantar-hi tota la nit. Mos pares pensaren que els Broca-mods molaven. Ha. Parle amb fluïdesa deu llengües de moment, i encara busque les paraules per donar-los les gràcies."*

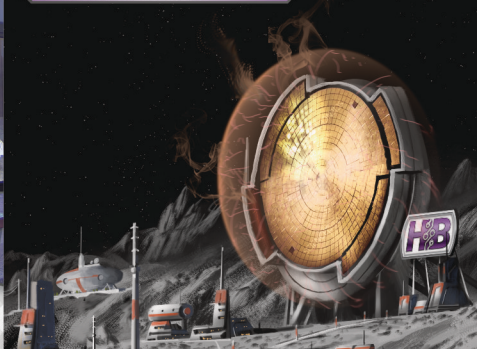
—Júlia Trench, vellutallengües

2023 Null Signal Games Illus. David Lei

HB

### HAAS-BIORID

#### DISSENY DE PRECISIÓ



40

#### IDENTITAT: Megacorporació

15

El teu límit de cartes a la mà s'incrementa en +1.

Quan puntues un pla, pots afegir 1 carta d'Arxius a la SC.

*Ni un àtom fora de lloc.*

2023 Null Signal Games Illus. Emilio Rodríguez

3

### TRANSUBSTANCIACIÓ LUMINAL



#### PLA: Recerca

Quan puntues aquest pla, guanya 3Q. No pots puntuar plans durant la resta del torn.

Límit 1 per carter.

*Som la llum del demà.*

2023 Null Signal Games Illus. Zoe Cohen



**2** **CAMPANYA NICO**

**ACTIU: Anunci**

Quan executes aquest actiu, carrega-hi 90 a sobre. Quan estiga buit, destrueix-lo i roba 1 carta.

Quan comence el teu torn, agafa 30 d'aquest actiu.

*Haas creu que estan fent una nova línia de productes andrògins. Realment, ens estan fabricant milers de nous germans que alliberar. —Quetzal*

2023 Null Signal Games Il·lus. David Lei 37

**6** **ANSEL 1.0**

**Perd** ⚡: Trenc 1 subrutina d'aquest gel. Només el Runner pot fer servir aquesta capacitat.

- ↳ Destruïx 1 carta instal·lada del Runner.
- ↳ Pots instal·lar 1 carta des de la SC o Arxius.
- ↳ El Runner no pot furtar o destruir cartes de la corporació durant la resta d'aquesta incursió.

Carta dissenyada pel guanyador Europeu de 2018, Patrick Gower

**GEL: Sentinella - Bioroid - Destructor**

4

2023 Null Signal Games Il·lus. Galen Dara

**6** **BRÀN 1.0**

**Perd** ⚡: Trenc 1 subrutina d'aquest gel. Només el Runner pot fer servir aquesta capacitat.

- ↳ Pots instal·lar 1 carta des de la SC o Arxius directament a l'interior d'aquest gel, ignorant tots els costos.
- ↳ Atura la incursió.
- ↳ Atura la incursió.

Un gegant desperta...

**GEL: Barrera - Bioroid**

6

2023 Null Signal Games Il·lus. Galen Dara

**1** **LLANÇAMENT IMPECABLE**

**OPERACIÓ**

Col·loca 2 comptadors d'avançament a 1 carta instal·lada que no hages instal·lat aquest torn.

*La primera lliçó per tractar amb bioroids és simple: no se'ls hi pot permetre sentir. —Do Nhi Minh*

2023 Null Signal Games Il·lus. David Lei 40

**0** **ESPRINT**

**OPERACIÓ**

Roba 3 cartes. Baralla 2 cartes de la SC a R+D.

*Tota hora és l'hora de la veritat.*

2023 Null Signal Games Il·lus. Galen Dara 41

**2** **LABORATORI DE MANEGARM**

**MILLORA**

Quan el Runner s'apropi a aquest servidor, atura la incursió a no ser que gaste ⚡⚡ o que pague 50.

*"A qui pertany la cinta de memòries i perquè requereix una seguretat tan estricta?" —Catàlisi*

2023 Null Signal Games Il·lus. David Lei 42

**JINTEKI**

**RESTAURANT LA HUMANITAT**

**40** **IDENTITAT: Megacorporació** **15**

Quan acabe la teua fase de descart, si hi ha una carta cap per avall a Arxius, guanya 10.

*La fi del patiment.*

2023 Null Signal Games Il·lus. Emilio Rodríguez 43

**SÈRUM DE LA LONGEVITAT**

**2**

**PLA: Recerca**

Quan puntues aquest pla, destrueix qualsevol nombre de cartes de la SC. Baralla 3 cartes d'Arxius a R+D.

Límit 1 per carter.

*Et fem de nou.*

2023 Null Signal Games Il·lus. N. Hopkins 44

**0** **XIFRAT ORTIGA**

**ACTIU: Parany**

Pots fer avançar aquest actiu.

Quan el Runner accedisca a aquest actiu mentre aquest estiga instal·lat, fes 2 punts de dany de xarxa més 1 punt de dany de xarxa per cada comptador d'avançament allotjat.

*Un nou derivat de la tecnologia Cronos barrejava dades sensibles amb imatges de treballadors lesionats obtingudes èticament. Poes intrusos suporten mil anys de cremades de pell en un mil·lsegon.*

2023 Null Signal Games Il·lus. David Lei 45



**2** **VIDENT**

**GEL:** Porta de codi - PP

↳ Fes 1 punt de dany de xarxa. Si destrueixes d'aquesta manera una carta amb un cost d'instal·lació o de joc que és un número imparell, atura la incursió. (0 no és imparell.)

*Llegeix el teu futur d'un sol escaneig biomètric.*



2023 Null Signal Games Il·lus. BalanceSheet

**4** **KARUNÀ**

**GEL:** Sentinella - PP

↳ Fes 2 punt de dany de xarxa. El runner pot desendollar-se.

↳ Fes 2 punt de dany de xarxa.

*No fugires, et mostraren pietat.*



2023 Null Signal Games Il·lus. BalanceSheet

**5** **REVISIÓ HANSEI**

**OPERACIÓ:** Transacció

Guanya 100. Si hi ha cap carta a la SC, destrueix-ne 1.

*"L'autoreflexió constant és la clau de l'excel·lència. Ens enrecordem de les idees fallides, però no les portem a terme."*

—Director Kase, seminari de lideratge desconegut



2023 Null Signal Games Il·lus. David Lei

**3** **NEURUPUNXA**

**OPERACIÓ:** Operacions clandestines

Fes X punts de dany de xarxa, on X és igual a la suma de punts de pla que apareixen impresos als plans que has puntuat aquest torn.

*Els desenvolupaments a gran escala dins la Xarxa desajusten els estats d'informació anteriors... els excedents d'entropia es donen a on es necessiten.*



2023 Null Signal Games Il·lus. BalanceSheet

**0** **♦ BUIT ANOIC**

**MILLORA**

Quan el Runner s'apropi a aquest servidor, pots pagar 20 i destruir 2 cartes de la SC. Si ho fas, atura la incursió.

*En perpetu estat evolutiu, la Xarxa es torça per espais impensats i impensables: regnes divins i altres infoperills, rient-se dels nostres sacrificis a la causalitat mundana.*

—Marcs conceptuals de Teologia Aplicada



2023 Null Signal Games Il·lus. BalanceSheet

**NBN**

**REALITAT AUGMENTADA**

**40** **IDENTITAT:** Megacorporació **15**

Cada vegada que el Runner reba una marca, guanya 20 o roba 2 cartes.

*Per què conformar-se amb la Realitat?*



2023 Null Signal Games Il·lus. Emilio Rodriguez

**EL TITULAR DE DEMÀ**

**2**

**PLA:** Parany

Quan aquest pla es puntue o es furte, fes 1 marca al Runner.

Límit 1 per carter.

*No trobem notícies. Les creem.*



2023 Null Signal Games Il·lus. NtscapeNavigator


**0** **♦ ASSESSOR DE PROGRAMACIÓ**

**ACTIU:** Personatge

Quan executes aquest actiu, roba 2 cartes.

**Elimina aquest actiu del joc:** Baralla fins a 2 cartes d'Arxius a R+D.

*"És pitjor que la carn morta—el teu projecte no val ni per alimentar voltors! Si no vols unir-te al maleït forat de la memòria, t'arrossegars per tots els programes i cridaràs mea culpa com un porc al fang."*



2023 Null Signal Games Il·lus. David Lei

**5** **CASA DE LA DIVERSIÓ**

Quan el Runner s'enfronti a aquest gel, atura la incursió a no ser que el Runner rebi 1 marca.

↳ Fes 1 marca al Runner a no ser que pague 40.

*"Potser em prenc un descans de la RV després d'aquesta."*

—SeaOfRibaldry, sensostreamer



2023 Null Signal Games Il·lus. Bruno Balboa



2

### PING

GEL: Barrera

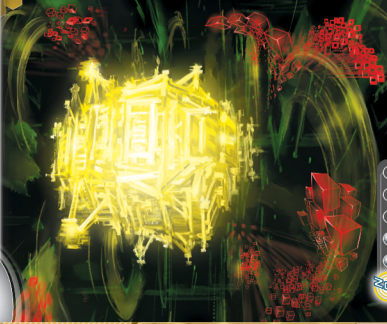
Quan executes aquest gel durant una incursió a aquest servidor, fes 1 marca al Runner.

↳ Atura la incursió.

AvID:???:73.174 temps=0.632 ms

AvID:???:73.174 temps=0.201 ms

AvID:???:73.174 temps=0.000 ms ALERTA



55

2023 Null Signal Games Il·lus. Bruno Balixa

0

### PLANOGRAMA PREDICTIU



#### OPERACIÓ: Transacció

Resol 1 de les següents opcions. Si el Runner està marcat, en comptes d'escollir, les pots resoldre totes dues.

- Guanya 30.
- Roba 3 cartes.

Per tal de tindre la millor experiència de compra amb realitat augmentada, deshabiliteu la protecció de seguiment.

2023 Null Signal Games Il·lus. Bruno Balixa

56

4

### PETJADA PÚBLICA



#### OPERACIÓ: Operacions clandestines

Juga només si el Runner ha fet una incursió amb èxit durant el seu darrer torn.

Fes 1 marca al Runner a no ser que pague 80.

“Uni runner gasta ingents recursos en eliminar el seu rastre. Cada cicle són més difícils de localitzar. Però el joc ha canviat. A Heinlein, ningú no passa un dia sense fregar la nostra xarxa AR.”

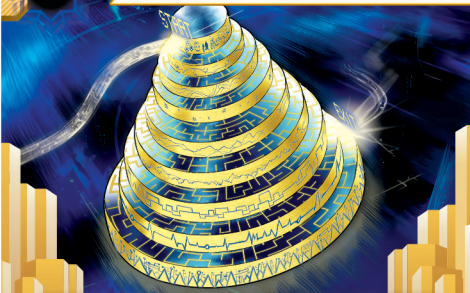
—Cassie LaRosa, Sysop de XarxaDefensa Lunar

2023 Null Signal Games Il·lus. Bruno Balixa

57

1

### RECREATIVES AMAZE



#### MILLORA

Persistent → Quan acabe una incursió a aquest servidor, si el Runner ha furtat cap pla durant la incursió, fes-li 2 marques. (Si el Runner destrueix aquesta carta quan accedeix a ella, aquesta capacitat encara s'aplica durant la resta de la incursió.)

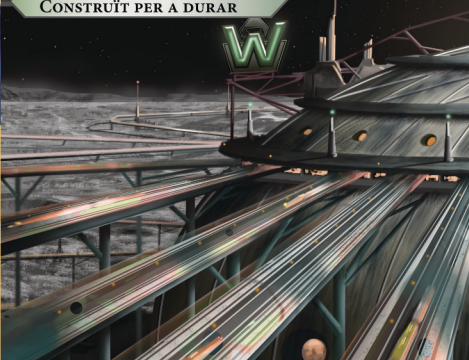
Souvenir commemoratiu gratuït!

2023 Null Signal Games Il·lus. Bruno Balixa

58

### CONSORCI WEYLAND

CONSTRUÏT PER A DURAR



40

#### IDENTITAT: Megacorporació

15

Quan faces avançar una carta, guanya 20 si no tenia cap comptador d'avançament.

Vinguts per romandre-hi.

2023 Null Signal Games Il·lus. Emilio Rodriguez

59

### PER SOBRE DE LA LLEI



#### PLA: Seguretat

Quan puntues aquest pla, pots destruir 1 recurs instal·lat.

Límit 1 per carter.

Som jutge, jutjat i botxí.

2023 Null Signal Games Il·lus. SeoJun Park

60

0

### CENTRE D'INTERCANVI



#### ACTIU: Hostil

Pots fer avançar aquest actiu.

Quan comence el teu torn, pots destruir aquest actiu per a fer 1 punt de dany físic per cada comptador d'avançament.

“Primera regla del negoci: assegura't que no ets personalment responsable” quan s'executa la transacció.”

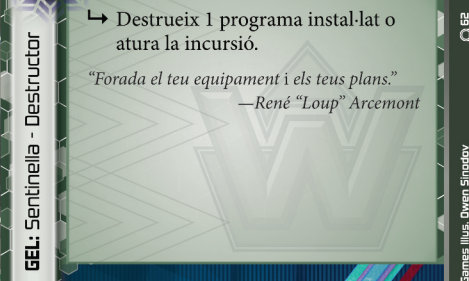
—Ted J. Son, Central de liquidació de les contraparts

2023 Null Signal Games Il·lus. David Lei

61

5

### BALLESTA



↳ Destruïx 1 programa instal·lat o atura la incursió.

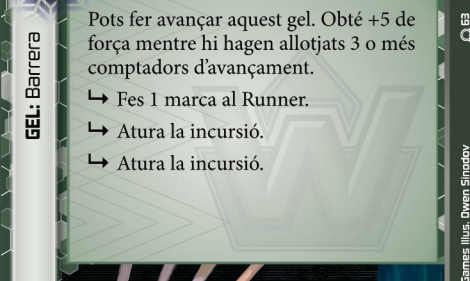
“Forada el teu equipament i els teus plans.”  
—René “Loup” Arcemont

GEL: Sentinella - Destructor

4

7

### PHAROS



Pots fer avançar aquest gel. Obté +5 de força mentre hi hagen allotjats 3 o més comptadors d'avançament.

↳ Fes 1 marca al Runner.

↳ Atura la incursió.

↳ Atura la incursió.

GEL: Barrera

5

2023 Null Signal Games Il·lus. Owen Simodov

63



**10** SUBSIDI DEL GOVERN

**OPERACIÓ:** Transacció

Guanya 150.

“Si el govern emprara un 1% del finançament que ens proporciona en rastrejar on és el 99% restant, els meus col·legues i jo seriem a la presó... però això és un gran sí.”

—Huey DeMora, Seminari de facilitació publico-privada Con-W

2023 Null Signal Games Illus. David Lei ●●🗑️64

**1** RETRIBUCIÓ

**OPERACIÓ:** Operacions clandestines

Juga només si el Runner està marcat.

Destruïx 1 programa o maquinari instal·lat.

Realment et penses que te n'eixiràs amb la teua?

2023 Null Signal Games Illus. David Lei +🗑️65

**1** ◆ CÚPULA DE DADES MALAPERT

**MILLORA**

Quan puntues un pla a l'arrel aquest servidor pots buscar a R+D 1 carta que no siga de pla i mostrar-la. (Baralla R+D després de buscar.) Afegix eixa carta a la SC.

La llum solar no arriba al Cràter de la Foscor Eterna, un cau idoni pels malífics secrets del Consorci.

🗑️4

2023 Null Signal Games Illus. Owen Sinodov 🗑️66

**4** OFICINA FORA DE LA TERRA

**2**

**PLA:** Expansió

Quan puntues aquest pla, guanya 70.

Com a primera ciutat lunar, Heinlin fou construïda a sobre dels somnis d'una nova frontera i oportunitats sense límits, però la mineria d'He3 és massa lucrativa per a les corporacions com per que mai no lliuren el seu control.

2023 Null Signal Games Illus. Benjamin Giletti ●●🗑️67

**4** SUPERIORITAT ORBITAL

**2**

**PLA:** Seguretat

Quan puntues aquest pla, si el Runner està marcat, fes-li 4 punts de dany físic. Si no ho està, fes-li 1 marca.

Els gàngsters subornen la policia, les megacorporacions adquireixen exèrcits.

2023 Null Signal Games Illus. Krembler +🗑️68

**5** PRIMER AVÍS

**3**

**PLA:** Seguretat

Quan aquest pla es puntue o es furte, pots executar 1 gel instal·lat, ignorant tots els seus costos.

Potser tot ha acabat, però els agafarem el següent cop.

2023 Null Signal Games Illus. David Lei ●●🗑️69

**3** CENTRAL SUPERCONDUCTORA

**1**

**PLA:** Expansió

Quan puntues aquest pla, pots robar 2 cartes.

El teu límit de cartes a la mà s'incrementa en +2.

Amb les comunicacions Terra-Lluna, estalviar-se microsegons retorna megacrèdits.

2023 Null Signal Games Illus. Scott Uminga ●●🗑️70

**2** LICÈNCIA MINERA DE REGOLITA

**2**

**ACTIU**

Quan executes aquest actiu, carrega-hi 150 a sobre. Quan estiga buit, destrueix-lo.

🗑️: Agafa 30 d'aquest actiu.

“L'economia de tres móns es sustenta en l'extracció d'He3 de la superfície lunar. El mateix fulcre del poder, la clau de la supervivència col·lectiva... subhastats al millor postor.”

—Catalisi 🗑️3

2023 Null Signal Games Illus. Benjamin Giletti ●●🗑️71

**3** ALARDÓ

**GEL: Barrera**

Mentre aquest gel estiga protegint un servidor remot, obté +2 força.

↳ Atura la incursió.

Manté honestos als veïns.

🗑️2

2023 Null Signal Games Illus. Scott Uminga ●●🗑️72



**1** DELME

GEL: Sentinella - FP

↳ Fes 1 punt de dany de xarxa.  
↳ Guanya 1 0.

*"Donaràs fins que et faça mal... després vindrà a per més."*

—Red Comyn

2023 Null Signal Games Il·lus. Scott Uminga

**2** ESPAI EN BLANC

GEL: Porta de codi

↳ Il Runner perd 3 0.  
↳ Si il runner té 6 0 o menys, atura la incursió.

*[aquest espai s'ha deixat en blanc intencionadament]*

2023 Null Signal Games Il·lus. Scott Uminga

**5** FONDS D'INVERSIÓ LLIURE

OPERACIÓ: Transacció

Guanya 9 0.

*Un instrument financer per desviar calers dels qui són a fora cap als qui són a dintre.*

2023 Null Signal Games Il·lus. Kira L. Nguyen

**0** CATÀLISI

TRENCAMOTILLES

4

IDENTITAT: Natural

Només per a les partides d'iniciació.

*Estàs llesta per començar quelcom gran?*

2023 Null Signal Games Il·lus. Benjamin Giletti

**2** EL SINDICAT

PROFIT SOBRE PRINCIPIS

IDENTITAT: Megacorporació

Només per a les partides d'iniciació.

*Treballes per nosaltres. Simplement, encara no ho saps.*

2023 Null Signal Games Il·lus. Emilio Rodriguez

**ACCIONS BÀSIQUES DEL RUNNER**

- 0: Guanya 1 0.
- 0: Roba 1 carta.
- 0: Joga 1 esdeveniment des de l'empunyadura.
- 0: Instal·la 1 programa/recurs/maquinari des de l'empunyadura.
- 0: Fes una incursió a qualsevol servidor.
- 0, 20: Treu-te 1 marca.

**ACCIONS BÀSIQUES DE LA CORPORACIÓ**

- 0: Guanya 1 0.
- 0: Roba 1 carta.
- 0: Joga 1 operació des de la SC.
- 0: Instal·la 1 pla/actiu/millora/gel des de la SC.
- 0, 10: Fes avançar 1 carta instal·lada.
- 0, 20: Destruïx 1 recurs instal·lat. Només pots fer aquesta acció si il Runner està marcat.
- 000: Purga els comptadors de virus.

**FER UNA INCURSIÓ**

```

    graph TD
      A[Declaru un servidor atacat.] -- Sí --> B[Hi ha gel?]
      A -- No --> C[APROPEU-VOS AL GEL: La corporació pot executar-lo. Està el gel executat?]
      B -- Sí --> C
      B -- No --> D[ENFRONTEU-VOS AL GEL: Trencar subrutines. Resoldre subrutines sense trencar. Ha acabat la incursió?]
      C -- Sí --> D
      C -- No --> E[SUPEREU EL GEL: Desendollar-se?]
      D -- Sí --> F[Hi ha més gel?]
      D -- No --> G[Apropeu-vos al servidor. Incursió amb èxit. Obriu bretxa al servidor. Incursió completa.]
      E -- Sí --> G
      E -- No --> F
      F -- Sí --> G
      F -- No --> C
  
```

**ENTRANT-HI**

Obrir bretxa als servidors

Obrir bretxa a un servidor et permet accedir a les seues cartes. Accedeix sempre a les cartes d'una en una.

**La SC:** Accedeixes 1 carta de la mà de la Corporació a l'atzar.

**R+D:** Accedeixes 1 carta d'a sobre del carter de la Corporació.

**Arxius:** Fes-li la volta cap a dalt a totes les cartes que estiguen cap per avall al descart de la Corporació. Accedeix a totes eixes cartes.

**Tots els servidors:** Accedeix a cada carta a l'arrel del servidor. Pots intercalar els accessos d'un servidor central i la seua arrel.

Accedir a cartes

Per a accedir a una carta, segueix aquestos 3 passos:

1. Resol les capacitats que complisquen les condicions d'activació quan s'accedeix a una carta.
2. Pots fer servir la capacitat bàsica de destruir o qualsevol altra capacitat "Accés →".
3. Si encara estàs accedint una carta i és un pla, l'has de furtar!

Capacitat bàsica de destrucció

Sempre pots gastar aquesta capacitat a qualsevol carta que tinga un cost de destrucció i no estiga a Arxius.

Accés → Paga el cost de destrucció de la carta accedida: Destruïx-la.



## ESQUEMA DE PREPARACIÓ PER A RUNNER

Programes  
Maquinari  
Recursos  
Reserva de crèdits  
Munitó Identitat  
Pila

## ESQUEMA DE PREPARACIÓ PER A CORPORACIÓ

Reserva de crèdits  
Servidors remots  
Servidors centrals  
Arxius  
Gel  
R+D  
SC

## REINICIANT EL SISTEMA

Per a fer el carter de Runner per a una partida d'iniciació, feu servir les 30 cartes llistades baix amb un punt (\*). Per a les partides d'iniciació amb cartes addicionals, afegiu-ne també aquestes 10 amb un signe (+).

**Catalisi: Trencamotlles**

- 2 Sigil·losament
- 2 Encàrrec creatiu
- 2 VRcances
- 3 Alliberament
- 2 Sobrecàrrega
- 3 Aposta segura
- 1 Passe als molls
- 1 Esgarrapacèntims
- 2 Ganiveta
- 2 Carmen
- 2 Unitat
- 2 Efímera
- 1 Equip roig
- 2 Contracte de teletreball
- 2 Distribuidor d'smartware
- 1 Plasticitat verbal

- + 2 Vaga encoberta
- + 2 Favor mutu
- + 2 Optimitzador DZMZ
- + 2 Sangonera
- + 2 Conducte

## REINICIANT EL SISTEMA

Per a fer el carter de Corporació per a una partida d'iniciació, feu servir les 30 cartes llistades baix amb un punt (\*). Per a les partides d'iniciació amb cartes addicionals, afegiu-ne també aquestes 10 amb un signe (+).

**El sindicat: Profit sobre principis**

- 3 Oficina fora de la terra
- 2 Primer avis
- 2 Central superconductor
- 2 Campaña Nico
- 2 Xifrat Ortiga
- 2 Llicència minera de regolita
- 2 Bràn 1.0
- 2 Vident
- 2 Karunã
- 3 Alardó
- 2 Delme

- 2 Espai en blanc
- 2 Llançament impecable
- 2 Subsidí del govern
- 3 Fons d'inversió lliure
- 1 Laboratori de Manegarm
- + 2 Superioritat orbital
- + 2 Casa de la diversió
- + 2 Planograma predictiu
- + 2 Petjada pública
- + 1 Retribució
- + 1 Recreatives AMAZE

## CONSTRUCCIÓ DE CARTERS

La construcció de carters et permet gaudir del joc d'una nova manera, ja siga expressant la teua personalitat o executant eficientment una estratègia guanyadora.

Quan comenceu amb la construcció de carters, el millor és escollir una carta d'identitat i treballar al seu voltant. Cada identitat té una facció, una mida mínima de carter i un límit d'influència.

**El teu carter:**

- Pot incloure qualsevol número de cartes de la facció de la teua identitat.
- Pot incloure cartes del mateix bàndol (Corporació o Runner) que no siguen de la teua facció, sempre que la suma total d'influència deixes cartes siga igual o menor al límit d'influència de la teua identitat.
- Ha de tindre com a mínim tantes cartes com la mida mínima de carter de la teua identitat.
- Pot tindre un màxim de 3 cartes de qualsevol carta (per nom), a no ser que a la carta s'especifique el contrari.
- Si jugues com a Corporació, ha de tindre el número correcte de punts de pla per a la mida de carter.

## PLANS

Els carters de Corporació tenen plans que defineixen la victòria de tots dos jugadors. Els plans al carter de la Corporació han de sumar un número específic de punts de pla, segons el número de cartes que hi haja al carter:

Mida del carter	Punts de pla requerits
30 - 34	14 - 15
35 - 39	16 - 17
40 - 44	18 - 19
45 - 49	20 - 21
50 - 54	22 - 23

Carters amb més de 54 cartes requereixen 2 punts addicionals per cada 5 cartes afegides.

## FACCIONS I INFLUÈNCIA

Les faccions i la influència restringeixen les opcions de construcció de carters, permetent que cada facció tinga el seu estil diferenciat de joc. La facció d'una carta es pot identificar pel color del seu fons, així com pel logo de la facció a la carta. Si una carta té el fons blanc i no té cap logo, és neutral i no té facció.

El valor d'influència de cada carta està representat per una petita barra de punts com la que s'ensenyà ací. Si no hi ha cap punt emplenat, el valor d'influència de la carta és 0 i es pot incloure a qualsevol carter. Si la barra no hi és, la carta només es pot incloure a carters de la seua facció.

*Aquesta barra mostra una carta que té un valor d'influència d'1.*

Cada identitat (ID) de Corporació té un nombre mínim de cartes requerit al seu carter indicat a la part d'esquerra de la seua carta d'ID - A. També tenen la seua influència disponible impresa a la dreta de la seua carta d'ID - B.

Cada ID de Runner té un nombre mínim de cartes requerit per al seu carter imprès a la part inferior esquerra de la seua carta d'ID - C. També tenen el total d'influència disponible impresa a la part inferior dreta de la seua carta d'ID - D.

**HB** Pioners en cibernetica i intel·ligència d'androids, Haas-Bioroid fa avançar els plans ràpidament i opera amb una precisió incomparable.

Els **Anarquistes** volen enderrocar el sistema. Ja siguen revolucionaris polítics o esperits lliures, volen destrossar gel, destruir servidors i escampar virus en nom del canvi.

Subtil i perillosa com la vida mateixa, la Corporació **Jinteki** toca cada aspecte de la biotecnologia, però el seu producte estrella són clons d'aspecte humà.

Els **Delinqüents** estan ací per la pasta, endinsant-se fàcilment i sense ser detectats en servidors vulnerables per a enriquir-se a costa de les corporacions.

El més gran conglomerat de comunicació en tres mons, **NBN** controla cada paquet de dades que creua la Xarxa, i cap Runner pot escapar la seua atenció.

Els **Modeladors** només volen provat que ho poden fer. Exploradors, enginyosos i constructors, el seu orgull són les ferramentes versàtils i la seua curiositat insaciada.

Els colossals beneficis del **Consorci Weyland** provenen de l'ascensor espacial Mongetera i els seus governs ensinistrats. Weyland és força bruta, destrossant runners amb riquesa i violència.

## MÉS ENLLÀ DELS BÀSICS

Ací hi han unes quantes coses que no calia saber a les partides d'iniciació.

**Unicitat (♦)**  
En qualsevol moment donat, només pots tindre una còpia instal·lada cara cap a dalt de cada carta única (marcada amb ♦ davant del nom de la carta). Si el Runner instal·la o la Corporació executa una segona còpia d'una carta única, la còpia més antiga es destrueix.

**Consoles**  
El Runner només hi pot tindre 1 consola instal·lada alhora. Si instal·la una nova, ha de destruir l'anterior.

**Troians**  
*Botulus* i *Sedant* han d'instal·lar-se a gels. Els programes que es poden instal·lar als gels es diuen **troians**. Un gel amb un programa **troia** és referit com a **hoste**, i es diu que el programa està allotjat al gel. Els programes **troians** es destrueixen si el seu **hoste** és destruït o si deixa l'àrea de joc per qualsevol raó. Si un gel es suspèn o es mou però continua instal·lat, qualsevol carta que estiga allotjada a eixe gel continua allotjada.



## CAPACITATS DE PAGAMENT

Moltes cartes tenen capacitats de pagament que poden fer-se servir segons la voluntat del jugador. S'escriuen com a "Cost: Efecte" i sempre es poden reconèixer pel signe de dos punts. Moltes capacitats de pagament, com les que apareixen als **trencagels**, es fan servir durant els enfrontaments amb gel. D'altres, com la de *Llicència minera de regolita*, són accions que el jugador pot fer al seu torn.

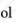
### Botulus

Com un **trencagel**, *Botulus* té una capacitat de pagament que trenca una subrutina, però com que no és un **trencagel** i la seua capacitat no ve indicada pel text "Interfície →", no ha d'igualar-se la força del seu hoste.

### Carnívora

Les capacitats amb el text "Accés →", com les de *Carnívora*, son "capacitats a meitat d'accés". Després de resoldre qualsevol capacitat que s'activara quan s'accedeix a una carta, el Runner pot fer servir tant la capacitat de destrucció bàsica com a una capacitat a meitat d'accés d'una carta.

### Fermentador

El símbol  a *Fermentador* (o a qualsevol altra carta) representa un cost que es paga destruint eixe carta.

### Assessor de programació

*Assessor de programació* té una capacitat de pagament que permet a la Corporació barallar cartes d'Arxius a R+D. La Corporació pot fer servir aquesta capacitat abans de que comence un torn, abans o després d'una acció, o durant una incursió. Tot i això, una vegada el Runner s'apropi al servidor, ja no hi han més oportunitats per a activar una capacitat de pagament fins a que s'acaba la incursió.